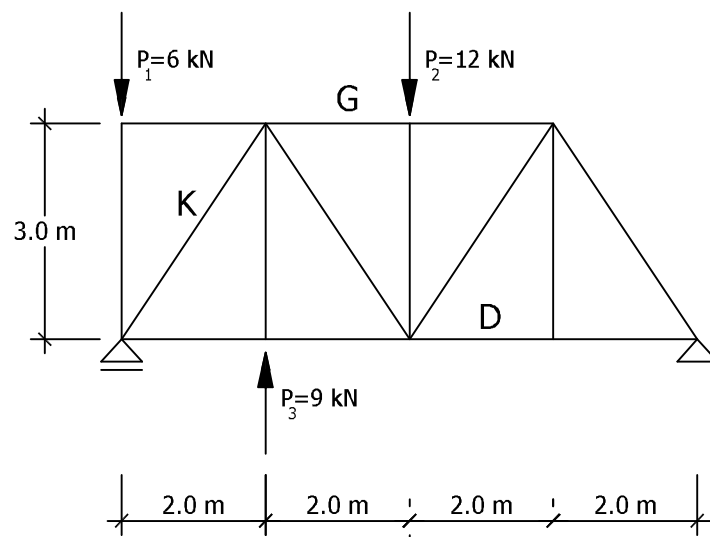
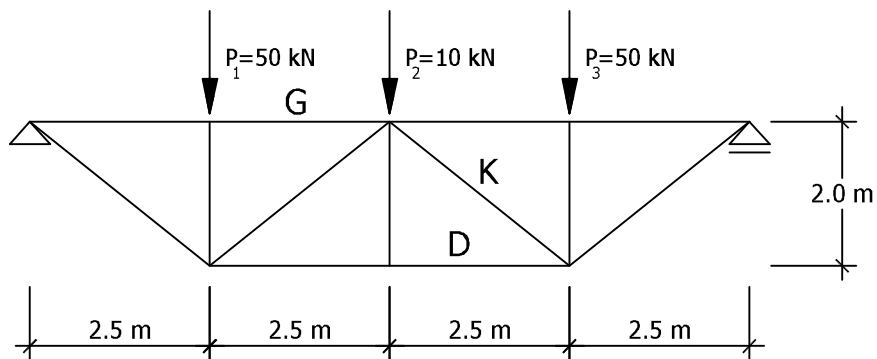
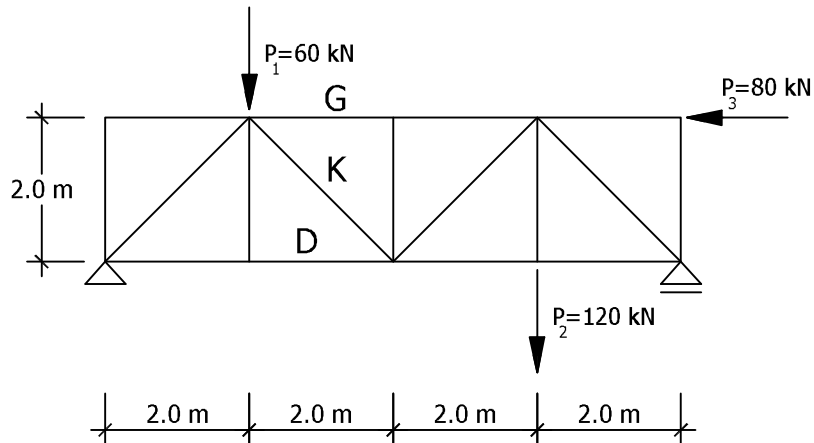


ZADANIE DOMOWE NR 1 - KRATOWNICE

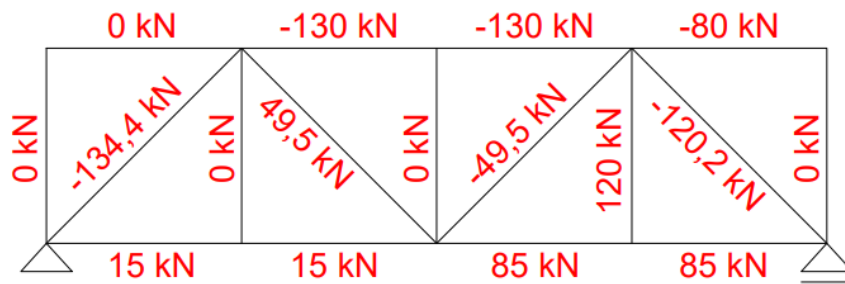
POLECENIE DO WSZYSTKICH PODANYCH KRATOWNIC

Dla podanej kratownicy wykonaj następujące działania:

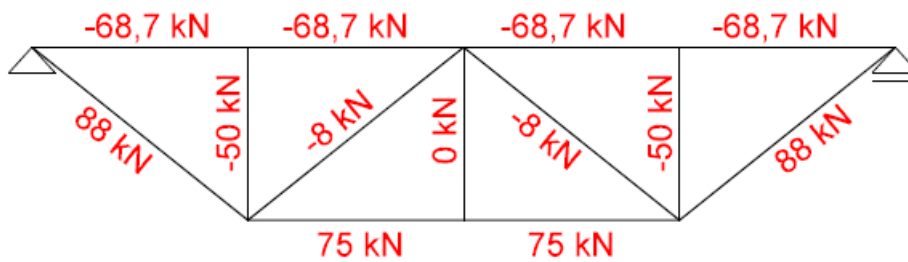
1. oblicz stopień statycznej wyznaczalności;
2. wskaż pręty zerowe;
3. oblicz siły we wszystkich prętach metodą równowagi węzłów;
4. wykonaj obliczenia sił we wskazanych prętach: G, K i D metodą Rittera.



odpowiedź - zad. 1:



odpowiedź - zad. 2:



odpowiedź - zad. 3:

